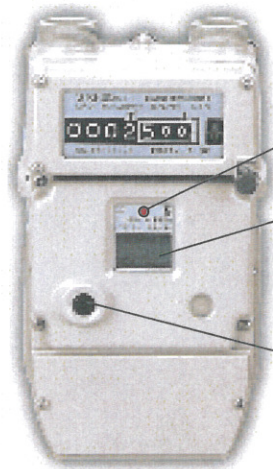


しゃ断弁の開け方（復帰方法）



赤ランプ

セキュリティ表示部

しゃ断または、警告の理由を液晶表示及び赤ランプの点滅で知らせます。

しゃ断弁開スイッチ

メータ内のしゃ断弁が閉じているとセキュリティ表示部左下に「ガス止」表示がでています。

しゃ断弁開スイッチを押すとしゃ断弁を開くことができ、「ガス止」表示が消えます。

- | | | |
|---|--------------------------------------------------------------------------------------------------------|--------------------|
| 1 | <p>ガス器具の器具栓やガス栓をすべて閉めてください。
給湯器等の口火（種火）も消してください。</p> | <p>〔器具栓〕 〔ガス栓〕</p> |
| 2 | <p>しゃ断弁開スイッチを約 2 秒間押してください。</p> <p>〔セキュリティ表示部の「ガス止」が消え、「ABC」(※) が点滅します。〕</p> | |
| 3 | <p>操作はこれで終了。
指をはなして約 1 分間お待ちください。</p> <p>〔この間にマイコンがガス漏れの有無を確認します。(安全確認中)〕</p> | |
| 4 | <p>約 1 分後、「ABC」(※) と赤ランプの点滅が消えます。</p> <p>A B C → ○ ○ ○</p> <p>〔※「ABC」の組み合わせはしゃ断原因により異なります。〕</p> | |
| 5 | <p>元どおりガスが使えます。</p> | |

安全確認中の約 1 分間はガスを使用しないでください。ガスを使用するとマイコンがガス漏れと判断して再びガスを止めます。

〔※安全確認中に再びしゃ断したときは 1 を確認して、再度 2 以降を行ってください。
上記操作をしてもガスが使えない時は、LP ガス販売店に連絡ください。〕